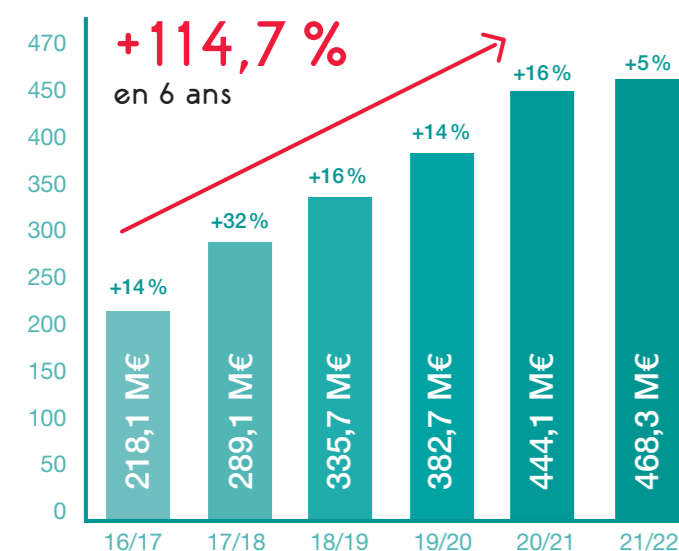
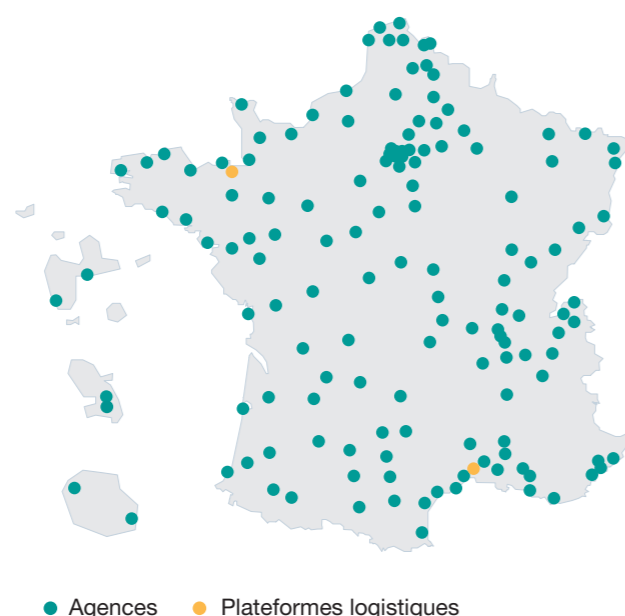


EN QUELQUES CHIFFRES...

Un chiffre d'affaires en constante progression



Plus de 160 agences réparties sur le territoire national



2

plateformes de plus de 10 000 m²



+2300

salariés dans toute la France



1^{er} réseau national français



Partenaire au quotidien, à l'écoute de vos besoins



Une équipe pluridisciplinaire

UN PRESTATAIRE MULTI-ACTIVITES



REJOIGNEZ-NOUS !

Ils l'ont déjà fait...



Thomas Markiewicz
Franchisé de Boulogne-sur-Mer

Qu'est-ce qui t'a amené à rejoindre notre enseigne ?

“ En pleine crise immobilière, j'ai cherché un métier d'avenir et prospère. Le secteur du maintien à domicile me paraissait être un secteur porteur. Je voulais m'adosser à une enseigne leader dans le domaine ; j'ai tout naturellement choisi Bastide le Confort Médical.”

Quelles sont tes attentes vis-à-vis de Bastide le Confort Médical ?

“ Je souhaite conserver la qualité de service et d'aide apportés par l'enseigne aujourd'hui. Nous comptons énormément sur les services Logistique et Marketing qui sont, à mes yeux, des atouts stratégiques pour mon activité. Bien évidemment, l'animation est également prépondérante et je ne peux, à ce jour, qu'apprécier les conseils prodigués ainsi que la disponibilité des équipes.”



Fabienne Guyot
Franchisée de Roanne

Quel est ton ressenti global ?

“ Il est tout à fait positif. Le groupe est bien positionné sur son secteur avec une stratégie intelligente de spécialisation dans le domaine médical. Nous devons être vigilants pour maintenir jour après jour notre positionnement d'experts du maintien à domicile, dans le choix des produits comme dans la politique tarifaire. J'ajouterai que les valeurs humaines du groupe sont en corrélation avec les miennes.”



Régis BARNES
Franchisé de Versailles

VOUS SOUHAITEZ REJOINDRE L'AVENTURE BASTIDE ?
Contactez-nous !

SERVICE FRANCHISE

franchise@bastide-medical.fr
Tél. : 04 66 38 78 07
Fax : 04 66 38 68 20
www.bastideleconfortmedical.com
www.bastide-groupe.fr



www.bastide-groupe.fr
Siège Social
CS 28219 - 30942 Nîmes Cedex 9
Tél : 04 66 38 68 08 - Fax : 04 66 38 68 20

PLAQUETTE - MAD - CE - SERVICE MARKETING BASTIDE MEDICAL - CRÉÉ LE 27/01/23



DEVENEZ LEADER DU MAINTIEN À DOMICILE

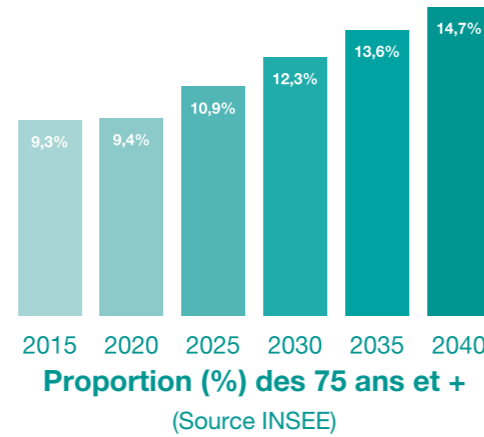
LE MAINTIEN À DOMICILE, UN MARCHÉ PORTEUR

La SILVER économie un secteur en pleine expansion

L'évolution de la population



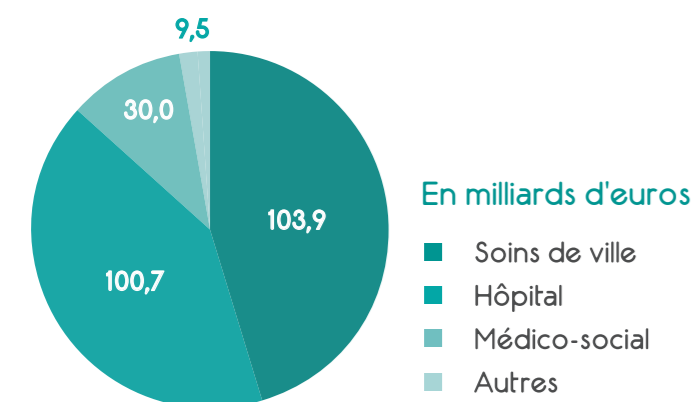
- La population des 75 ans et plus sera **multipliée par 2,5 d'ici 2040**
- En 2040, 32 % de la population française seront âgés de plus de 60 ans, soit **22,9 millions de français**
- **50% de personnes dépendantes en plus** d'ici 2040



L'OBJECTIF NATIONAL DES DÉPENSES D'ASSURANCE MALADIE (ONDAM)

L'ONDAM: est le montant prévisionnel établi annuellement pour les dépenses de l'assurance maladie en France.

- En 2023, le projet de loi de financement de la Sécurité Sociale a fixé l'ONDAM à 244,1 milliards d'euros, soit **un taux de progression de 3.7% hors dépenses liées à la crise sanitaire.**



Répartition des dépenses d'Assurance maladie pour 2022
(Source : Ministère des solidarités et de la santé)



UNE STRATÉGIE CLAIRE ET EFFICACE LA FORCE D'UN GROUPE NATIONAL

Bastide, le Confort Médical, le leader du maintien à domicile depuis 1977

Nos atouts

- Un fort maillage national : **+ 160 agences aujourd'hui, un objectif de 200 à moyen terme**
- **Un marketing innovant** (concept magasin, merchandising, marketing direct)
- **Des produits à marque propre**, adaptés au marché
- **Des plateformes logistiques performantes** réparties sur le territoire national
- **Un accompagnement à 360° print et digital**

Notre philosophie

Depuis la création de l'entreprise, nous nous sommes donnés pour mission de :

« Prendre soin de nos semblables »

Cette volonté implique des valeurs humaines fortes. Nos patients, nos clients doivent pouvoir se rendre dans nos agences pour y trouver l'écoute professionnelle nécessaire à leur bien-être et leur confort.

Concept magasin

Concept basé sur un **point de vente** doublé d'une action terrain auprès de prescripteurs.



La formation

Nos candidats viennent de divers horizons. C'est pourquoi nous investissons beaucoup dans la formation de nos collaborateurs.

Nous nous efforçons chaque jour de fournir la meilleure prestation et misons sur l'innovation en prenant en compte l'éventail des nouvelles technologies.

NOS SERVICES, NOS PRODUITS, NOTRE SAVOIR FAIRE



- Une large gamme de produits destinés aux particuliers et aux professionnels de santé
- Des prix compétitifs, des produits qualitatifs
- Des marques propres reconnues pour leur technicité
- Une sélection des plus grandes marques

Maintien à domicile



Matériel professionnel



Distributeur des plus grandes marques

Mobio

VERMEIREN

TENA

INVACARE

Stannah